

AANWIJZING VOOR GEBRUIK
LECTURE / UTILISATION
ZIE OPM. OP PAGINA 2
VOIR NOTES PAGE 2

ATT 340

NBN/NEN

30 TON METRISCH
30 TONNES METRIQUES

**OP VOLLEDIG UITGEZETTE
STEMPELBALKEN OVER 360 GRADEN**

CHARGES SUR STABILISATEURS EN EXTENSION TOTALE SUR 360 DEGRES

STEMPELBREEDTE 5,95 MTR.

WIELEN VAN DE GROND, VERING GEBLOKKEERD EN KRAAN HORIZONTAAL OPGESTELD
Empattement 5,95 m - Avec roues décollées et sur sol horizontal et dur, suspensions bloquées

VOLLEDIG TELESCOPISCHE GIEK VAN 9,40 TOT 23,40 MTR. OP 3 SECTIES - CONTRAGEWICHT 4,0 t FLECHE ENTIEREMENT TELESCOPIQUE DE 9,40m à 23,40m Sur 3 éléments - Contrepoids 4,0 t											
ROOD ROUGE		BLAUW WIT BLEU BLANC		BRUIN-GROEN MARRON-VERT		GEEL ZWART JAUNE NOIR		PAARS DONKER GROEN VIOLET VERT FONCE			
9,40 m / (9)*		12,90 m / (7)*		16,40 m / (6)*		19,90 m / (4)*		23,40 m / (4)*			
Max. 79°	30.00	Max. 79°	19.20	Max. 79°	16.50	Max. 79°	11.65	Max. 79°	9.55		
2.7	63.30	30.00	69.90	19.20	75.30	16.50	78.50	11.65		2.7	
3.0	60.90	28.00	68.60	19.20	74.30	16.50	77.60	11.65		3.0	
3.5	56.90	22.50	66.30	19.20	72.50	16.50	76.00	11.65	78.00	9.55	3.5
4.0	52.60	19.45	63.90	19.20	70.60	16.50	74.40	11.65	77.00	9.55	4.0
4.5	48.00	17.10	61.50	17.55	68.80	16.50	72.80	11.65	75.90	9.55	4.5
5.0	43.10	15.05	59.00	15.55	66.90	15.80	71.30	11.65	74.80	9.55	5.0
6.0	31.90	11.65	53.60	12.60	63.00	12.75	68.20	11.45	72.50	9.55	6.0
7.0	17.60	8.70	47.70	10.45	58.90	10.60	65.00	10.15	70.00	8.80	7.0
8.0			41.00	8.70	54.60	8.65	61.80	8.60	67.50	7.85	8.0
9.0			32.80	7.10	50.00	7.80	58.40	7.00	64.80	7.00	9.0
10.0			21.20	5.90	45.00	5.90	55.00	5.85	61.90	5.80	10.0
11.0					39.50	5.00	51.40	4.99	58.90	4.90	11.0
12.0					33.00	4.25	47.50	4.25	55.80	4.20	12.0
13.0					25.20	3.65	43.30	3.65	52.50	3.60	13.0
14.0					12.70	3.10	38.70	3.10	49.00	3.10	14.0
15.0							33.40	2.65	45.30	2.60	15.0
16.0							26.80	2.30	41.40	2.30	16.0
17.0							17.20	2.00	37.30	2.00	17.0
18.0									32.80	1.70	18.0
19.0									27.70	1.75	19.0
20.0									21.40	1.25	20.0
21.0									10.00	1.05	21.0
Mini	0°	7.75	0°	5.00	0°	2.90	0°	1.70	0°	0.95	Mini

LAST REDUCTIE : ZIE OPM. 1 EN 2 PAGINA 2
DEDUCTIONS DE CHARGES : VOIR NOTES 1 ET 2 PAGE 2

F 71515-79A 01/93 09/93

AANWIJZING VOOR GEBRUIK
LECTURE / UTILISATION
ZIE OPM. OP PAGINA 2
VOIR NOTES PAGE 2

ATT 340

NBN/NEN

30 TON METRISCH
30 TONNES METRIQUES
OP VOLLEDIG UITGEZETTE

STEMPELBALKEN OVER 360 GRADEN

CHARGES SUR STABILISATEURS EN EXTENSION TOTALE SUR 360 DEGRES
STEMPELBREEDTE 5,95 MTR.

WIELEN VAN DE GROND, VERING GEBLOKKEERD EN KRAAN HORIZONTALAAL OPGESTELD
Empattement 5.95 m – Avec roues décollées et sur sol horizontal et dur, suspensions bloquées

VOLLEDIG TELESCOPISCHE GIEK VAN 9,40 TOT 30,40 MTR. – OP 4 SECTIES															
CONTRAGEWICHT 4,0 t															
<i>FLECHE ENTIEREMENT TELESCOPIQUE DE 9,40m à 30,40m – Sur 4 éléments – Contrepoids 4,0 t</i>															
ROOD ROUGE		BLAUW BLEU		WIT BRUIN BLANC MARRON		LICHT GROEN VERT CLAIR		GEEL JAUNE		ZWART PAARS NOIR VIOLET		DONKER GROEN VERT FONCE			
9,40 m / (9)*		12,90 m / (3)*		16,40 m / (3)*		19,90 m / (3)*		23,40 m / (3)*		26,90 m / (3)*		30,40 m / (3)*			
Max. 79°	8.55	Max. 79°	8.55	Max. 79°	8.55	Max. 79°	8.55	Max. 79°	8.55	Max. 79°	8.55	Max. 79°	8.55	7.60	
2.7	63.30	8.55	69.90	8.55	75.30	8.55	78.90	8.55						2.7	
3.0	60.90	8.55	68.60	8.55	74.30	8.55	77.60	8.55						3.0	
3.5	56.90	8.55	66.30	8.55	72.50	8.55	76.00	8.55	78.00	8.55				3.5	
4.0	52.60	8.55	63.90	8.55	70.60	8.55	74.40	8.55	77.00	8.55				4.0	
4.5	48.00	8.55	61.50	8.55	68.80	8.55	72.80	8.55	75.90	8.55	78.50	8.55		4.5	
5.0	43.10	8.55	59.00	8.55	66.90	8.55	71.30	8.55	74.80	8.55	77.50	8.55		5.0	
6.0	31.90	8.55	53.60	8.55	63.00	8.55	68.20	8.55	72.50	8.55	75.50	8.55	77.70	7.60	6.0
7.0	17.60	8.55	47.70	8.55	58.90	8.55	65.00	8.55	70.00	8.20	73.40	7.40	75.90	6.90	7.0
8.0			41.00	8.55	54.60	8.55	61.80	8.55	67.50	7.50	71.10	6.70	74.10	6.20	8.0
9.0			32.80	7.10	50.00	7.45	58.40	7.45	64.80	6.75	68.70	6.10	72.10	5.65	9.0
10.0			21.20	5.75	45.00	6.10	55.00	6.10	61.90	6.10	66.30	5.60	70.00	5.15	10.0
11.0					39.50	5.15	51.40	5.15	58.90	5.15	63.70	5.15	67.80	4.75	11.0
12.0					33.00	4.50	47.50	4.50	55.80	4.50	61.00	4.50	65.50	4.40	12.0
13.0					25.20	3.85	43.30	3.90	52.50	3.90	58.30	3.90	63.20	3.90	13.0
14.0					12.70	3.25	38.70	3.30	49.00	3.30	55.60	3.30	60.90	3.30	14.0
15.0							33.40	2.95	45.30	2.95	52.70	2.95	58.50	2.95	15.0
16.0							26.80	2.65	41.40	2.65	49.70	2.65	56.00	2.65	16.0
17.0							17.20	2.30	37.30	2.35	46.70	2.35	53.60	2.35	17.0
18.0									32.80	2.05	43.50	2.05	51.10	2.05	18.0
19.0									27.70	1.75	40.00	1.75	48.50	1.75	19.0
20.0									21.40	1.55	36.50	1.55	45.80	1.55	20.0
21.0									10.00	1.35	32.50	1.35	43.00	1.35	21.0
22.0											27.90	1.20	40.00	1.20	22.0
23.0											22.00	1.05	36.70	1.10	23.0
24.0											14.70	0.95	33.00	0.95	24.0
25.0													28.70	0.85	25.0
26.0													23.30	0.75	26.0
27.0													16.60	0.65	27.0
28.0													9.50	0.50	28.0
	0°	7.75	0°	4.75	0°	3.05	0°	2.00	0°	1.25	0°	0.80	0°	0.40	

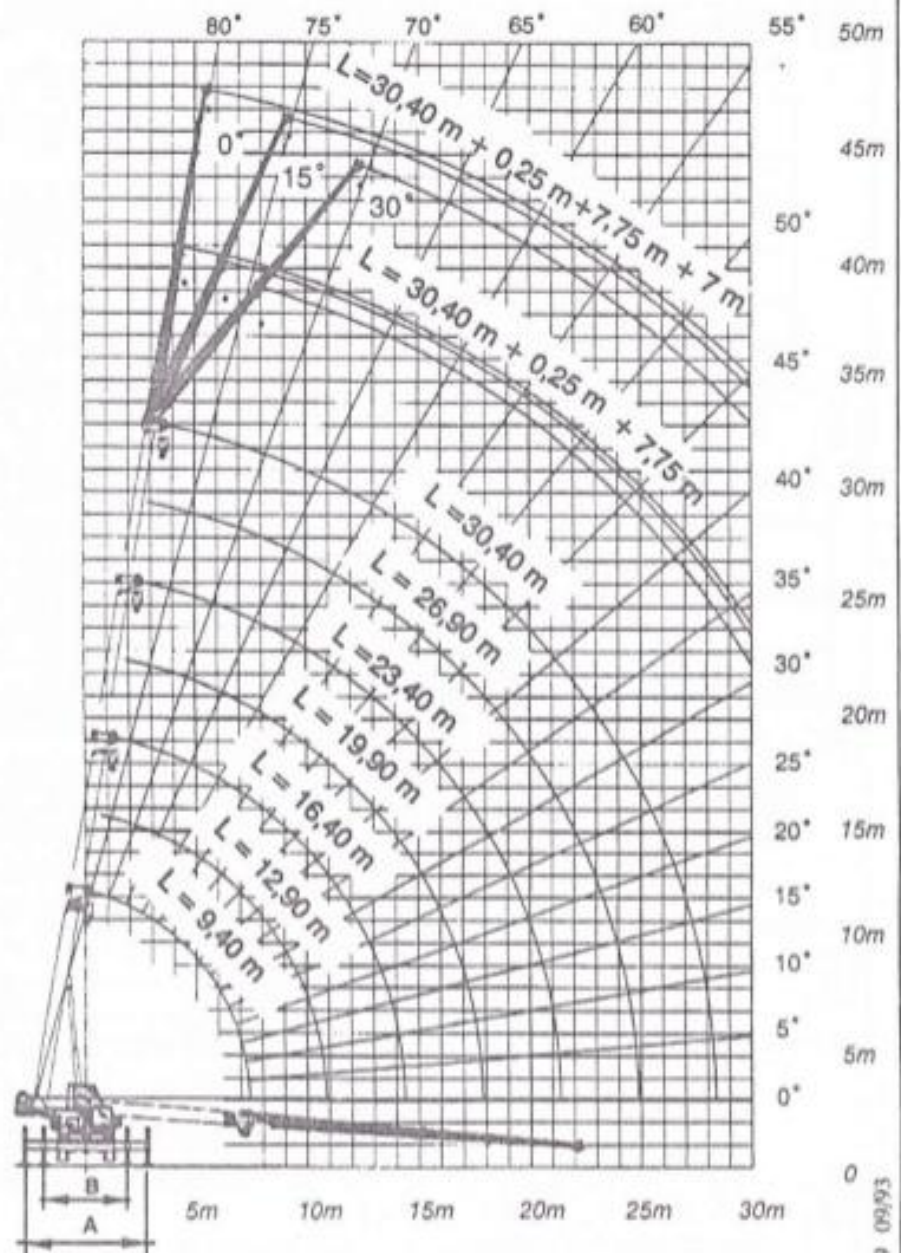
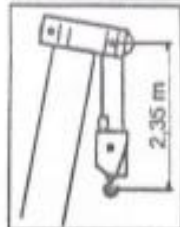
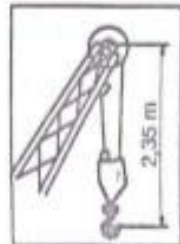
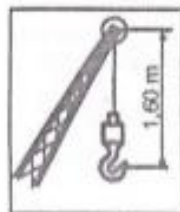
LAST REDUCTIE : ZIE OPM. 1 EN 2 PAGINA 2
DEDUCTIONS DE CHARGES : VOIR NOTES 1 ET 2 PAGE 2

F 71515-79A 01/93 09/93

PAGINA 11/20

**ATT 340****30 TON METRISCH
30 TONNES METRIQUES****NBN/NEN****HOOFD- EN HULPGIEKEN
HOOGTE, VLUCHT EN GIEKLENGTES***FLECHE PRINCIPALE ET EXTENSIONS HAUTEURS,
PORTEES ET LONGUEURS DE FLECHE*

KRAAN KENMERK				
Kraan kengetal	Maximale last t	Max. vlucht bij max. last m	Maximale giek lengte m	Kraangroep vlgs NEN 2018
59	30	2.7	30.40	3
Stabiliteit vlgs. NEN 2022				



OPMERKING : PPM BEHOUDT ZICH HET RECHT VOOR DE BOVENSTAANDE SPECIFICATIES TE WIJZIGEN. ZIJ ZIJN DAN OOK ALEEN ALS RICHTLIJN GEGEVEN.

NOTA : PPM SE RESERVE LE DROIT SI NECESSAIRE DE MODIFIER LE MATERIEL PAR RAPPORT AUX RENSEIGNEMENTS DONNES ICI A TITRE INDICATIF.